



# Quoi de neuf dans la prise en charge de l'hypertension art rielle du sujet  g  ?

Pr Olivier Hanon  
Paris, France



**L'HYPERTENSION ARTÉRIELLE EN FRANCE : PRÉVALENCE, TRAITEMENT ET CONTRÔLE EN 2015 ET ÉVOLUTIONS DEPUIS 2006**

**Étude ESIEBAN** (échantillon représentatif pop française, centre de santé, SNIIRAM)

Journée Scientifique de Broca

	18-34 ans	35-44 ans	45-54 ans	55-64 ans	65-74 ans	18-74 ans
Prévalence de l'HTA* (%)	6,3	12,9	28,6	53,2	67,8	30,6
HTA connue* (%)	21,1	38,6	44,8	63,7	61,9	55,5
HTA connue traitée* (%)	20,2	77,2	59,6	72,9	79,7	72,6
HTA traitée* (%)	4,3	36,7	41,5	52,4	60,0	47,3
HTA traitée contrôlée* (%)	**	50,3	53,3	55,6	42,0	49,6

Pratiques en Gériatrie : 6ème édition - PARIS 19 sept 2019 © Tous droits réservés

Journée Scientifique de Broca Pratiques en Gériatrie

# Pourquoi ce contrôle insuffisant ?

6ème édition – PARIS 19 sept 2019 © Tous droits réservés

- **Mauvaise observance**
- **Peur des effets indésirables**

- HO, chute
- HypoNa, Ins rénale
- Bradycardie

- **Peur des comédications**

- AINS, IRS

- **Variabilité de la PA**

- Effet blouse blanche

- **Non connaissance (confiance) des recommandations**

- **Rigidité artérielle**

**Education / automesure / combinaison  
fixe / cognition**

**Surveillance (épisodes aigus)  
Education**

**Surveillance / Education**

**Automesure**

**Formation**

**Ica / IEC, pas de BB**

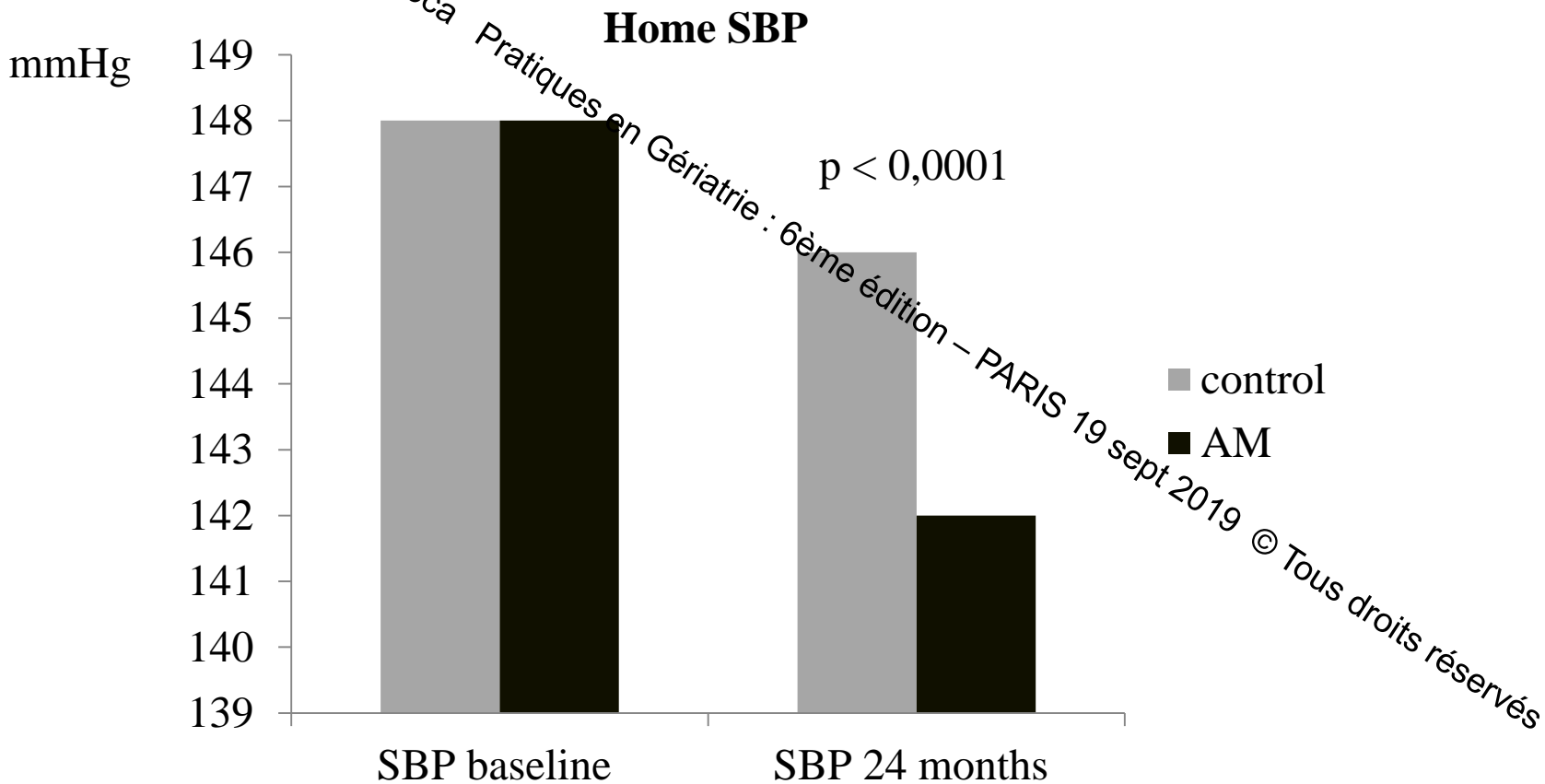
6ème édition – PARIS 19 sept 2019 © Tous droits réservés

# Impact of home blood pressure monitoring on blood pressure control in older individuals: a French randomized study

**Favoriser  
l'automesure**

Christophe Tzourio<sup>a</sup>, Olivier Hanon<sup>b,c</sup>, Ophélie Godin<sup>d</sup>, Aicha Soumaré<sup>a</sup>, and Carole Dufouil<sup>a</sup>

N = 1750, mean age = 79 years, Follow up, 2 years



# Objectif tensionnel après 80 ans ?

- A. PA < 150/80 mmHg
- B. PA < 140/90 mmHg
- C. PAS 120-130 mmHg
- D. PAS 130-139 mmHg

# Ça dépend de l'évaluation Gériatrique

**Robuste : PA < 140/90 mmHg**

**Fragile : PAS < 150 mmHg**

Journée Scientifique de Broca

Pratiques en Gériatrie

# Pourquoi abaisser le seuil ?

6ème édition – PARIS 19 sept 2019

© Tous droits réservés



ORIGINAL ARTICLE

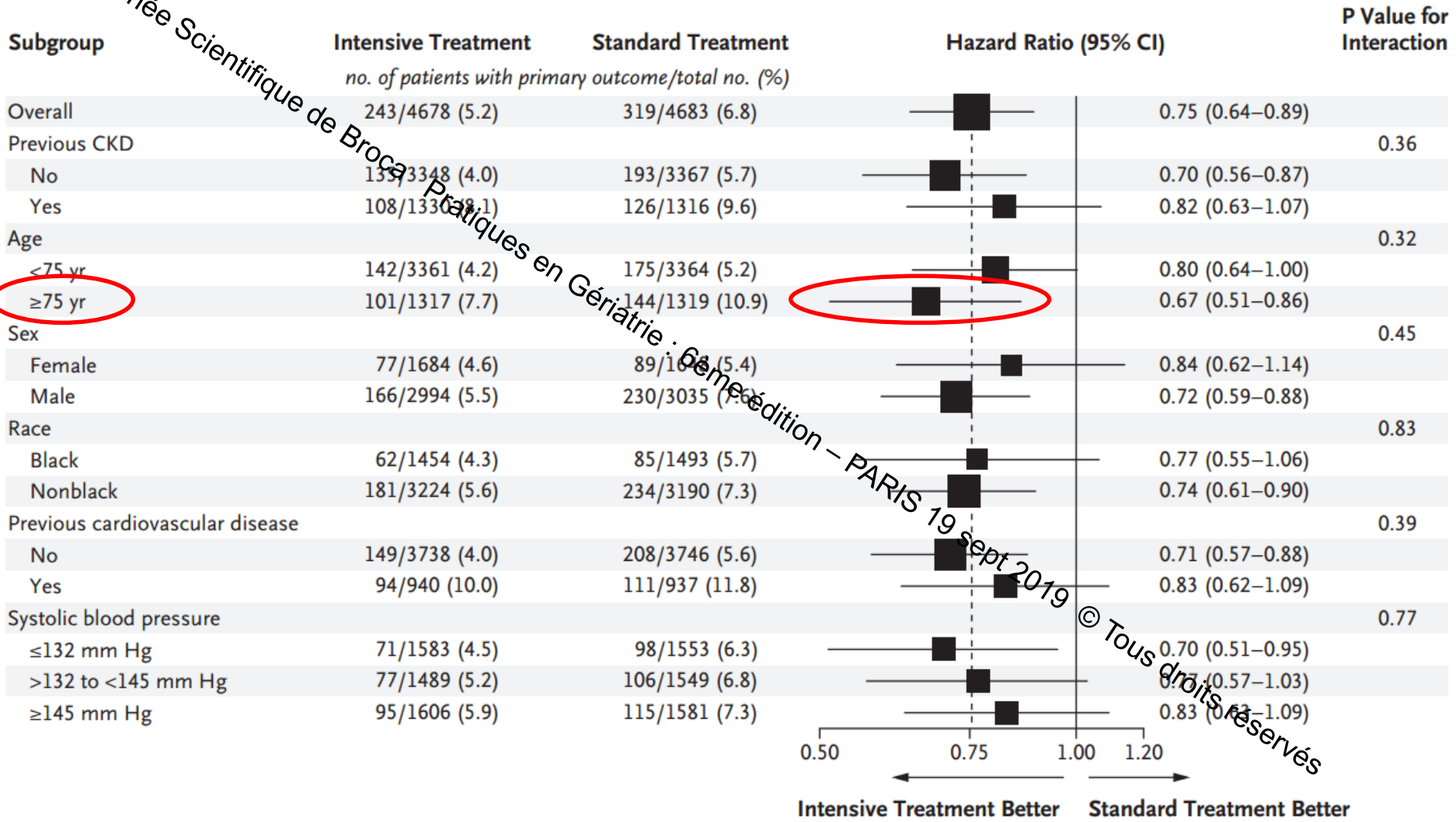
A Randomized Trial of Intensive versus Standard Blood-Pressure Control

The SPRINT Research Group\*

N = 9 361 (PAS 130-180 mmHg)

PAS < 120 mmHg

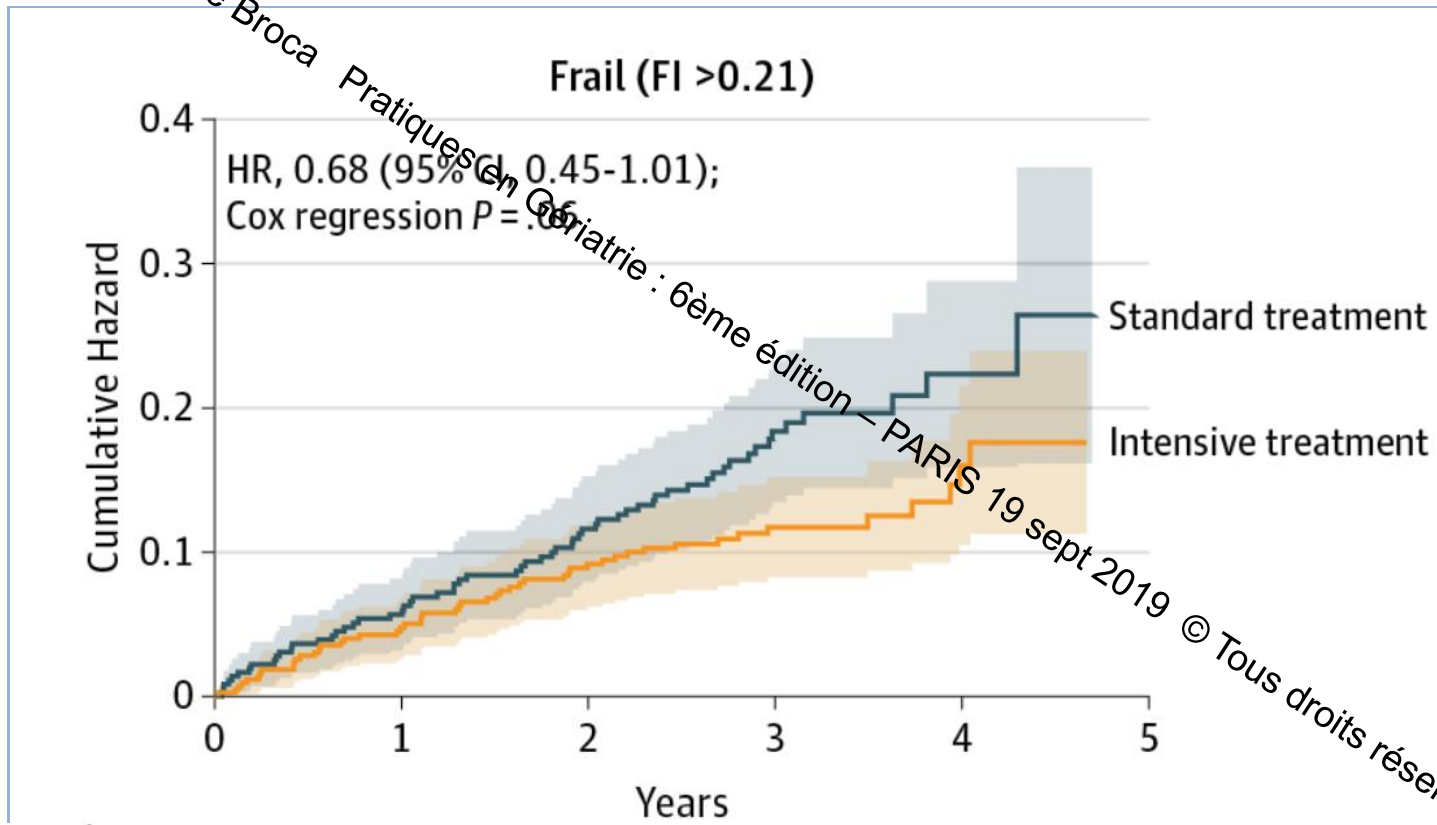
PAS < 140 mmHg



# Bénéfice : aussi chez les « sujets frail »

Journée Scientifique de Broca

Pratiques en Gériatrie : 6ème édition – PARIS 19 sept 2019



*JAMA. Published online May 19, 2016.*

Journée Scientifique de Broca Pratiques en

# HTA et démence ?

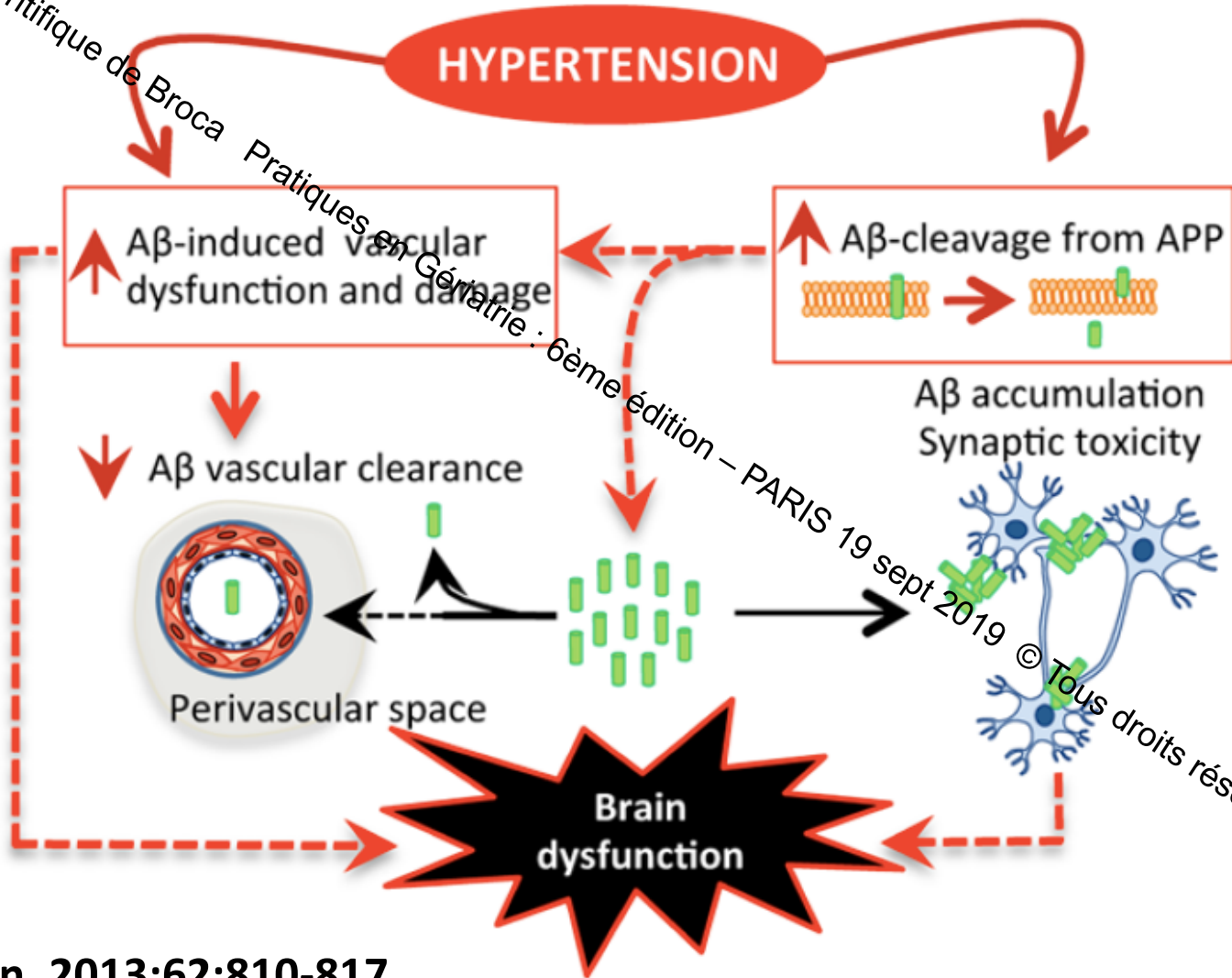
Geriatrics : 6ème édition – PARIS 19 sept 2019 © Tous droits réservés

# Hypertension

## A Harbinger of Stroke and Dementia

Journée Scientifique de Broca

Pratiques en Gériatrie : 6ème édition – PARIS 19 sept 2019

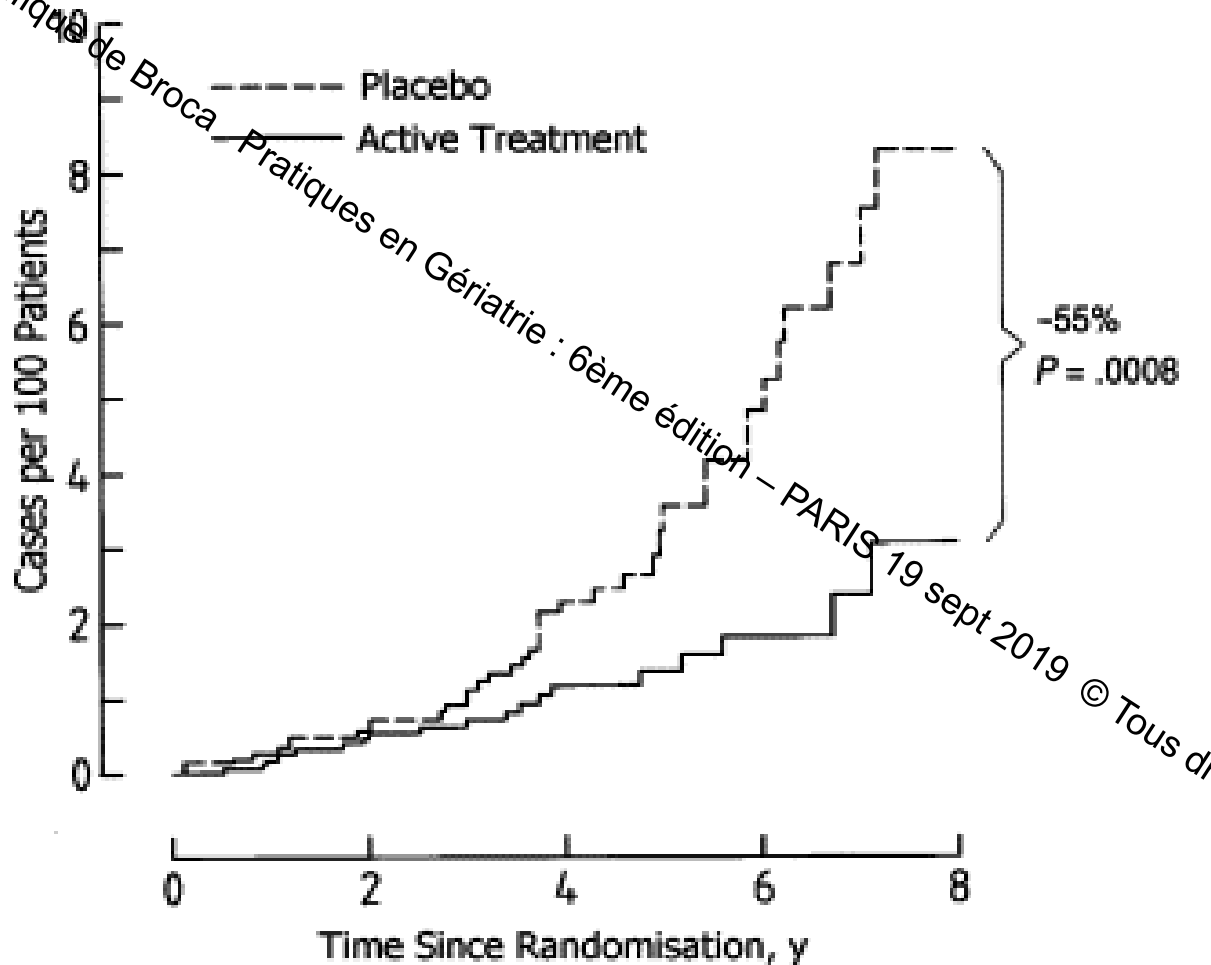


PARIS 19 sept 2019 © Tous droits réservés

# Etude Syst-Eur :

Première étude à démontrer le bénéfice du traitement antihypertenseur pour réduire l'incidence des démences

Journée Scientifique de Broca



-55%  
P = .0008

# Etude SPRINT

JAMA | Original Investigation

## Effect of Intensive vs Standard Blood Pressure Control on Probable Dementia A Randomized Clinical Trial

The SPRINT MIND Investigators for the SPRINT Research Group

Table 2. Incidence of Probable Dementia and Mild Cognitive Impairment by Treatment Group

Outcomes	Treatment Group		Cases per 1000 Person-Years	Cases per 1000 Person-Years	Hazard Ratio (95% CI) <sup>a</sup>	P Value
	Intensive	Standard				
	No. With Outcome/Person-Years	No. With Outcome/Person-Years				
Probable dementia	149/20 569	7.2	176/20 374	8.6	0.83 (0.67-1.04)	.10
Mild cognitive impairment <sup>b</sup>	287/19 690	14.6	353/19 281	18.3	0.81 (0.69-0.95)	.007
Composite of mild cognitive impairment or probable dementia	402/19 873	20.2	469/19 488	24.1	0.85 (0.74-0.97)	.01

**Réduction significative des troubles cognitifs modérés ou des démences dans le groupe traitement intense**

JAMA. Published on line January 28 2019

Journée Scientifique de Broca

Pratiques en Gériatrie

: 6ème édition – PARIS

19 sept 2019

© Tous droits réservés

# Stratégies thérapeutiques ?



# Stratégie thérapeutique France

## Débuter une monothérapie

Mesure de la PA (AMT ou MAPA) + surveillance selon plan de soins

PA non contrôlée

## Débuter une bithérapie

Mesure de la PA (AMT ou MAPA) + surveillance selon plan de soins

PA non contrôlée

## Débuter une trithérapie

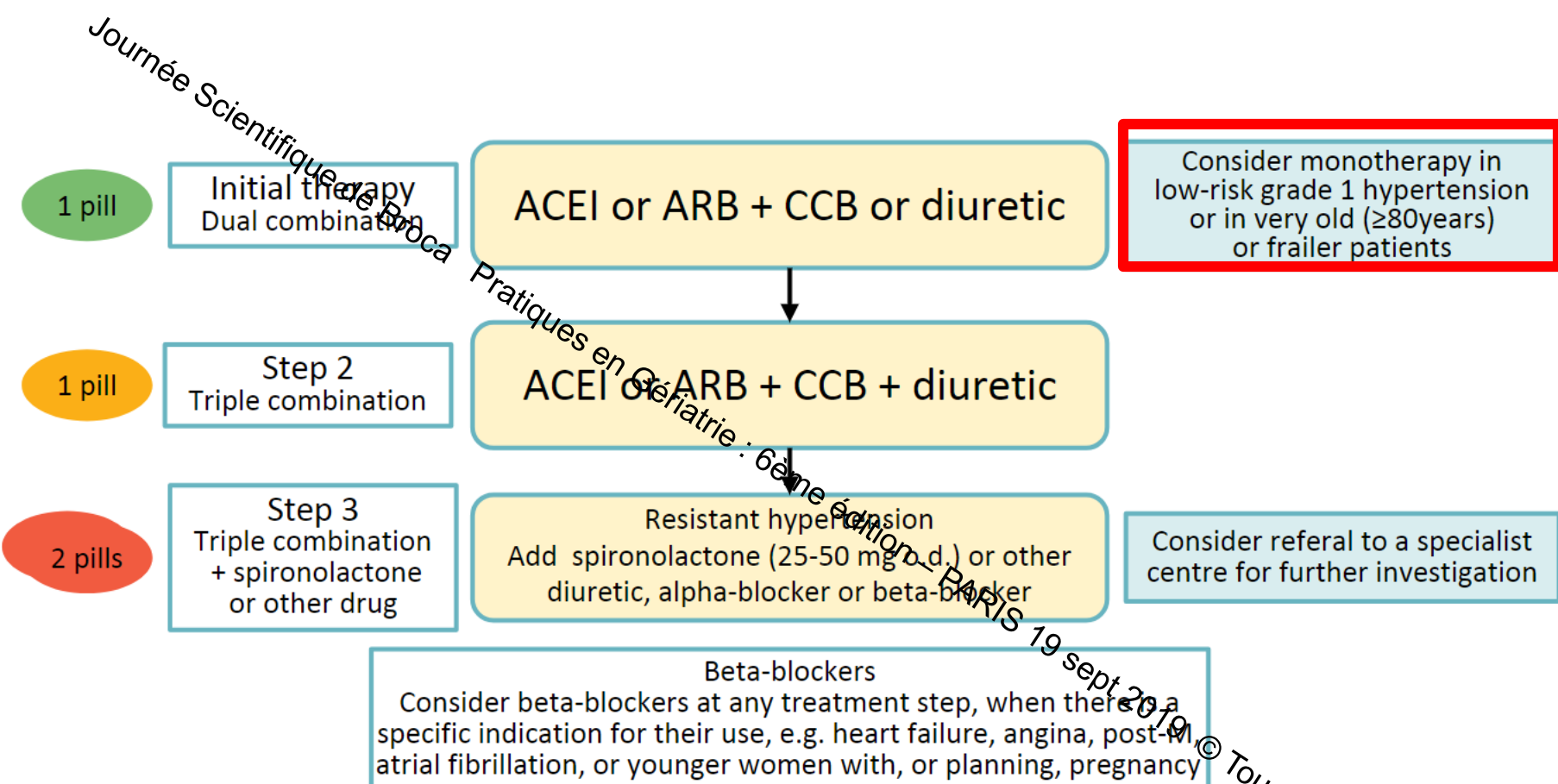
Mesure de la PA (AMT ou MAPA) + surveillance selon plan de soins

PA non contrôlée

## Cibles tensionnelles NON atteintes à 6 mois malgré une trithérapie

Rechercher la cause de l'HTA

# Stratégies thérapeutiques Europe



Journée Scientifique de Broca

Pratiques en Gériatrie

# Quel diurétique ?

6ème édition – PARIS

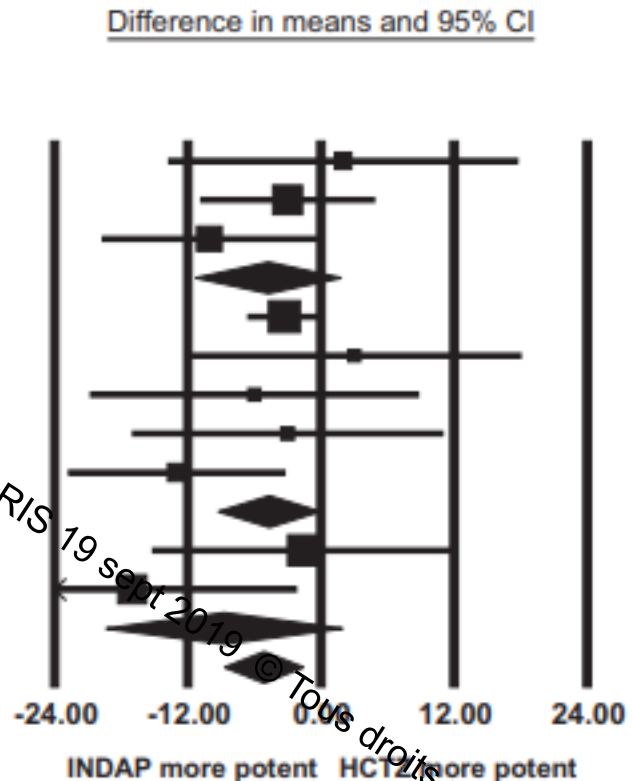
19 sept 2019

© Tous droits réservés

# Head-to-Head Comparisons of Hydrochlorothiazide With Indapamide

Journée Scientifique de Broca  
Pratiques en Gériatrie: 6ème édition - PARIS 19 sept 2019

Group by Dose Level	Study name	Statistics for each study			p-Value
		Difference in means	Lower limit	Upper limit	
Dose Equivalent	Elliott	2.000	-13.680	17.680	0.803
Dose Equivalent	Malini	3.000	-10.785	4.785	0.450
Dose Equivalent	Spence	-10.050	-19.642	-0.458	0.040
Dose Equivalent		-4.744	-12.254	1.767	0.153
HCTZ Higher	Emeriau	-3.300	-6.542	-0.058	0.046
HCTZ Higher	Kreeft	3.000	-11.987	1.987	0.695
HCTZ Higher	Madkour	-6.000	-20.743	8.743	0.425
HCTZ Higher	Plante a	-3.000	-16.960	10.960	0.674
HCTZ Higher	Plante b	-13.000	-22.705	-3.295	0.009
HCTZ Higher		-4.657	-9.225	-0.089	0.046
INDAP Higher	Krum	-1.600	-15.146	11.946	0.817
INDAP Higher	Radevski	-17.000	-31.761	-2.239	0.024
INDAP Higher		-8.717	-19.345	1.910	0.108
Overall		-5.130	-8.657	-1.602	0.004



**- 5.1 mmHg ( 95%CI -8.7 to -1.6); P=0.004**

# Associations médicamenteuses

Journée Scientifique de Broca

Bloqueur du système  
rénine-angiotensine

Diurétique  
thiazidique

Antagoniste  
calcique



Pratiques en Gériatrie : 6ème édition – PARIS 19 sept 2019

© Tous droits réservés

# Conclusions - sujets $\geq 80$ ans

Journée Scientifique de Broca

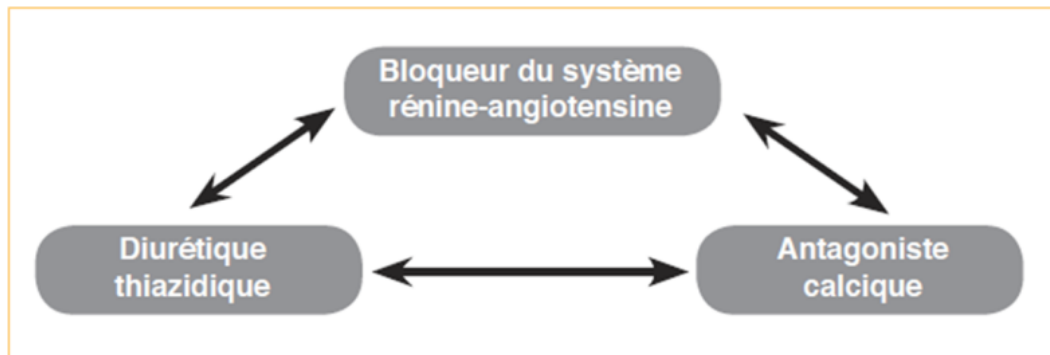
Pratiques en Gériatrie : 6<sup>ème</sup> édition

## ESC (2018)

**Sujet « en bonne santé » :**  
PAS entre 130 et 140 mmHg

**Sujet « fragile » :**  
Objectif tensionnel peut être moins strict

PARIS 19 sept 2019 © Tous droits réservés



BB : IC, IDM, FA